

Politisk forankring av faglige prioriteringer

NETFs Møteplass: Allmennhelse 13.05.09

Randi Skumsnes
Ergoterapeut og fagutvikler



Fysio- og ergoterapitjenesten

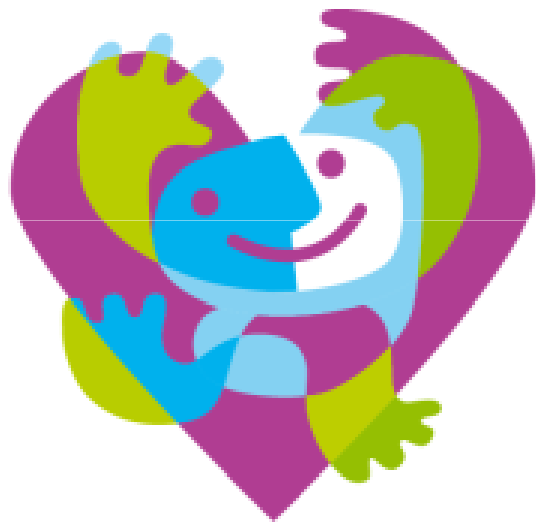


STAVANGER KOMMUNE





Fysio- og ergoterapitjenesten i Stavanger kommune



Livsutfoldelse for alle



Prioriteringer

- Hvorfor
- Hvordan
- Politisk forankring



Fysio- og ergoterapitjenesten



STAVANGER KOMMUNE



Ergoterapipraksis



i kommune-
helsetjenesten

Hvorfor

Hvorfor prioritere

- Knappe ressurser i fht etterspørsel
- Del av tjenesteutvikling
 - Forutsigbarhet i tjenestetilbudet



Fysio- og ergoterapitjenesten



STAVANGER KOMMUNE

Hvorfor

Tjenesteutvikling

- Mottak
 - henvisning, hvem får når og fordeling
- Avslutning
 - når og hvordan avslutter vi tjenesten



Fysio- og ergoterapitjenesten



STAVANGER KOMMUNE

Hvorfor

Tjenesteutvikling

- Faglig tilbud – innholdet i tjenesten
 - Hva gir tjenesten av tilbud og ikke
 - Hva er standarden, hvor "ligger lista"
 - Faglig forsvarlighet
 - Kan noen oppgaver effektiviseres



Fysio- og ergoterapitjenesten



STAVANGER KOMMUNE

Hvorfor

Ressurser og forutsigbarhet

- Mest mulig lik behandling, uavhengig av hvor i byen man bor
- Gjennomstrømning av saker
- Hindre press på hver enkelt terapeut
- Hva trengs ergoterapikompetansen til



Fysio- og ergoterapitjenesten



STAVANGER KOMMUNE

Hvordan arbeidet vi med prioritering

- Ledelsen initierte prosesser
- Mange interne diskusjoner med bakgrunn i tidligere praksis
- Lover og forskrifter
- Hentet inn andre kommuners prioriteringsnøkler



Hvordan arbeidet vi med prioritering

- Viktig å tilpasse til våre forhold og sikre eierskap blant ledere og terapeuter i virksomheten
- Arrangerte prosessdag for alle ergoterapeuter og ledere
- Etterarbeid for å samkjøre med fysioterapeutene – ferdigstille nøkkel



Prioritet	Problemstilling	Målgrupper og eksempler	Ventetid
RØD Rask intervensjon er nødvendig og har stor betydning for effekt av tiltak	<p>Akutt, nyoppstått problemstilling Brått funksjonstap pga skade, sykdom eller lidelse og/eller store forandringer i omgivelsene</p> <p>Problemstillinger knyttet til overgangsfaser. Trening og tiltak må påbegynnes straks</p> <p>Problemstillinger knyttet til terminal fase, tiltak er rettet imot egenaktivitet og sosial deltakelse, eller lindring i betydelig grad</p>	<p>Personer med lungeproblemer i akutt fase Nyopererte Rehabiliteringspasienter som er innlagt i kommunal institusjon Rehabilitering og tilrettelegging i forbindelse med utskrivning fra rehab.avdelinger på SUS Personer med hurtig progredierende lidelser (f.eks ALS) Personer med cancer i terminal fase (ikke pleie)</p>	<p>Sak påbegynnes innen</p> <p>1 uke</p>
GUL Tidlig intervensjon forventes å ha stor betydning for effekt av tiltak	<p>Begynnende/tiltakende funksjonssvikt med store konsekvenser for mest mulig selvstendig funksjon i hverdagen. Progredierende sykdomsutvikling som fører til inaktivitet og økt pleiebehov</p> <p>Problematikk knyttet til generell aldring</p> <p>Videre kommunal saksgang og henvisning til andre instanser avhenger av vurdering fra terapeut</p> <p>Planlagte overgangsfaser, oppfølging er nødvendig og kan planlegges</p>	<p>Personer med langvarige/kroniske lidelser i dårlig fase Personer med særlig behov for tilrettelegging Personer med behov for utredninger, f.eks i fht boligen, biltilpassing eller kognitiv fungering Personer med behov for vurdering i forbindelse med henvisning til spesialisthelsetjenesten Overgangsfaser, f.eks overgang fra skole til arbeidsliv, bytte av arb.plass, flytting til ny bolig</p> <p>Personer som har problemer med utførelse av daglige aktiviteter som f.eks å kunne bo i egen bolig, delta i arbeidsliv, eller mestre omsorgsansvar</p>	<p>Sak påbegynnes innen</p> <p>1 måned</p>
GRØNN Intervensjon fra terapeut anses som hensiktsmessig, kan vente	<p>Bevegelses- eller aktivitetsproblemer som følge av langvarige/kroniske, og/eller langsomt progredierende sykdom i rolige faser</p> <p>Problematikk knyttet til aldring</p> <p>Planlagte overgangsfaser, oppfølging er nødvendig og kan planlegges i god tid</p>	<p>Arbeid med koordinering av indiv. plan Lungepasienter i stabil fase Personer med nevrologiske eller psykiske lidelser i stabil fase Veiledning i forhold til personer med en psykisk utviklingshemming</p>	<p>Sak påbegynnes innen</p> <p>3 måneder</p>

Hvordan arbeidet vi med prioritering

Avhengige av god informasjon på henvisningene:

- Beskriv aktuelt aktivitets / funksjonsproblem, og *når* dette oppstod
- Hvilke følger får dette i det daglige?



Bruk i praksis

- Inntak - sentralt
- Fordeling i avdelingene
- Dokumentere ventetid og avvik



Politisk
forankring

Hvordan sikre politisk forankring?

Sentralt / nasjonalt nivå

Lokalt / kommunalt nivå



Fysio- og ergoterapitjenesten



STAVANGER KOMMUNE

Sentrale politiske føringer

- Lovverk
 - Kommunehelsetjenesteloven
 - Lov om helsepersonell



Sentrale politiske føringer

- Forskrifter og veiledere
 - Forskrift om habilitering og rehabilitering
 - Forskrift om internkontroll i sosial- og helsetjenesten
 - Veiledere f.eks ”...og bedre skal det bli”
 - Stortingsmeldinger f.eks ”Ansvar og meistring”



I kommunen

Politikerne er oppdrags- og arbeidsgivere for kommunens ansatte gjennom politisk fattede vedtak:

- Planer og styringsdokument
- Enkeltsaker



Overordnede planer

- Kommuneplan – store linjer, for 15 år
 - Revideres hvert 4. År
- Handlings- og økonomiplan – budsjett for 4 år
 - Revideres hvert år



Delplaner

- Sektorplaner / kommunedelplaner
 - Plan for psykisk helsearbeid
 - Plan for universell utforming
 - Opptrappingsplan for fysio- og ergoterapitjenester



Politiske saker

- Utarbeides av administrasjonen
- Vedtas i utvalg, formannskap eller by- / kommunestyret av politikerne med eller uten endringer



Politiske saker

- Tjenestebeskrivelser, serviceerklæringer, eller prioriteringsdokumenter kan legges ved i relevante saker, f. eks angående organisering av tjenesten



Fokus på fysio- og ergoterapi

- Prioriteringssystemet gjorde oss tydeligere for samarbeidspartnere
 - Hvilke problemstillinger skal henvises til oss
 - Likere tilbud til alle bydelene
 - Hvor lang ventetid har vi



Fokus på fysio- og ergoterapi

- Dokumentert omfang av henvisninger og ventetid – avvik registrert
- Avviksrapport behandlet i kvalitetsutvalg
- Samarbeidspartnere reagerte på lang ventetid



Plan for fysio- og ergoterapitjenestene

- Bakgrunn i flere ulike politiske vedtak
- Bredt utarbeidet med innspill fra flere ulike arbeidsgrupper
- Skal opp til politisk behandling i juni



Videreutvikling - utfordringer

Prioriteringsnøkkel må revideres i forhold til erfaringer i praksis

– Tilpasse til ressursituasjon?



Fysio- og ergoterapitjenesten



STAVANGER KOMMUNE

Videreutvikling - utfordringer

- Prioriteringsnøkkelen vår gjelder bare individuelle henvisninger

Ikke generelt helsefremmende arbeid,
eller forebyggende arbeid mot
risikogrupper



Fysio- og ergoterapitjenesten



STAVANGER KOMMUNE



Fysio- og ergoterapitjenesten